

ایمینی در کارگاههای ساختمانی

مدرس: مهندس حسین کاشیها
بهار 1401



اول ایمنی
بعد کار
Safety First

مقدمه :

بخش مهندسی راه و ساختمان فعالیت های چون ساخت، نگهداری و مرمت، و خراب کردن ساختمان های کوچک، متوسط و بزرگ دائمی یا موقتی را در برمی گیرد. از اختلافات عمده بین ساختمان سازی و صنایع دیگر می توان به:

- متغیر بودن محل کار
- عدم حفاظت و قرار گرفتن در معرض هر گونه شرایط آب و هوایی
- عدم تکرار ماهیت کار
- تغییر تدریجی آن با زمان
- و عدم ثبات ترکیب نیروی کار
- متعدد بودن شرکت های طرف قرارداد

بهداشت کار / بهداشت حرفه ای

عبارت است از علم و فن پیشگیری از بیماری های ناشی از کار و ارتقای سطح سلامتی افراد شاغل از طریق کنترل عوامل زیان آور محل کار

➤ مسئول ایمنی کارگاه

➤ طبق بند 5_5_1_12 مبحث 12 حضور مسئول ایمنی الزامی است.

۱۲-۵-۵ در کارگاه‌های با زیربنای بیش از ۳۰۰۰ مترمربع و یا ۱۸ متر ارتفاع از روی پی، معرفی شخصی ذیصلاح به عنوان مسئول ایمنی، بهداشت کار و حفاظت محیط زیست الزامی می‌باشد. بعلاوه با توجه به دستورالعمل اجرایی گودبرداری‌های ساختمانی ابلاغی وزارت راه و شهرسازی در گودهای با خطر زیاد و بسیار زیاد بکارگیری شخص ذیصلاح و آشنا به مسائل ایمنی گودبرداری به عنوان "مسئول ایمنی کارگاه گودبرداری" الزامی است. تعیین مسئول ایمنی رافع مسئولیت‌های اصلی سازنده نمی‌باشد.

▶ ماده 90 قانون تأمین اجتماعی

▶ طبق ماده 90 قانون تأمین اجتماعی، (معاینات قبل از استخدام کارگران)+ضوابط اجرایی آن

▶ افراد **شاغل** در کارگاه ها باید **قابلیت و استعداد جسمانی متناسب با کارهای مرجوع** را داشته باشند، بدین منظور **کارفرمایان** مکلفند **قبل از بکار گماردن** آنها **ترتیب معاینه پزشکی** آنها را بدهند . در صورتی که پس از استخدام مشمولین قانون معلوم شود که نامبردگان در **حین استخدام قابلیت و استعداد کار مرجوع را نداشته و کارفرما در معاینه پزشکی آنها تعلل کرده است و بالنتیجه بیمه شده دچار حادثه شده** و یا بیماریش شدت یابد ، این سازمان مقررات قانونی را درباره بیمه شده اجرا و هزینه های مربوط را از کارفرما طبق ماده 50 ق.ت.ا، مطالبه و وصول خواهد نمود .

■ گوش:

در مشاغل مواجهه با سر و صدای بالا تر از حد مجاز، افراد جهت حفاظت از سیستم شنوایی و جلوگیری از افت شنوایی باید از گوشی های ایمنی استفاده کنند که این گوشی ها به دو صورت کلی موجود می باشند:

1. Ear muff (رو گوشی)

2. Ear plug (تو گوشی)



2



1

■ تنه و سینه:



برای این منظور پیش بند ایمنی پیشنهاد می گردد.

بیشتر این پیش بند ها در محیط های مواجهه با **مواد خورنده** استفاده می شوند که پایه نسوز بوده و تمام سینه را بپوشاند. در پرتوها پیشبند **30 تا 40 سانتی متر پایین تر از کمر بند** را باید بپوشاند.



❖ (در محیطی که قطعات گردنده وجود دارد نباید از پیشبند استفاده کرد)

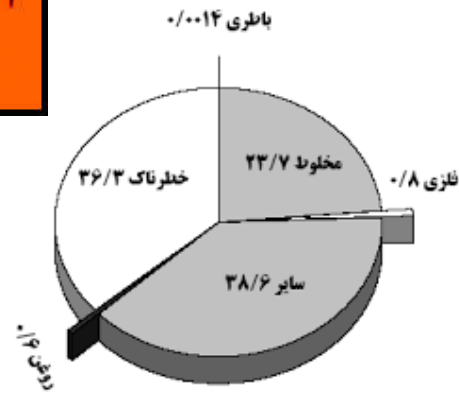
در کارگاه های ساختمانی به کارگرانی که با گچ و سیمان در تماس مستقیم هستند روزانه **یک لیوان شیر** باید داده شود.





بر اساس تعریف پسماندهای خطرناک در کشور به 5 گروه تقسیم می شوند:

- ▶ 1- زباله های اتمی
- ▶ 2- زباله های بیمارستانی
- ▶ 3- زباله های پلاستیکی
- ▶ 4- زباله های ساختمانی
- ▶ 5- زباله های شیمیایی



کارت سلامت شغلی

▶ کلیه شاغلین کارگاه های ساختمانی باید دارای کارت سلامت شغلی معتبر بوده و استعداد جسمانی و روانی متناسب با کارهای ارجاع شده را داشته باشند

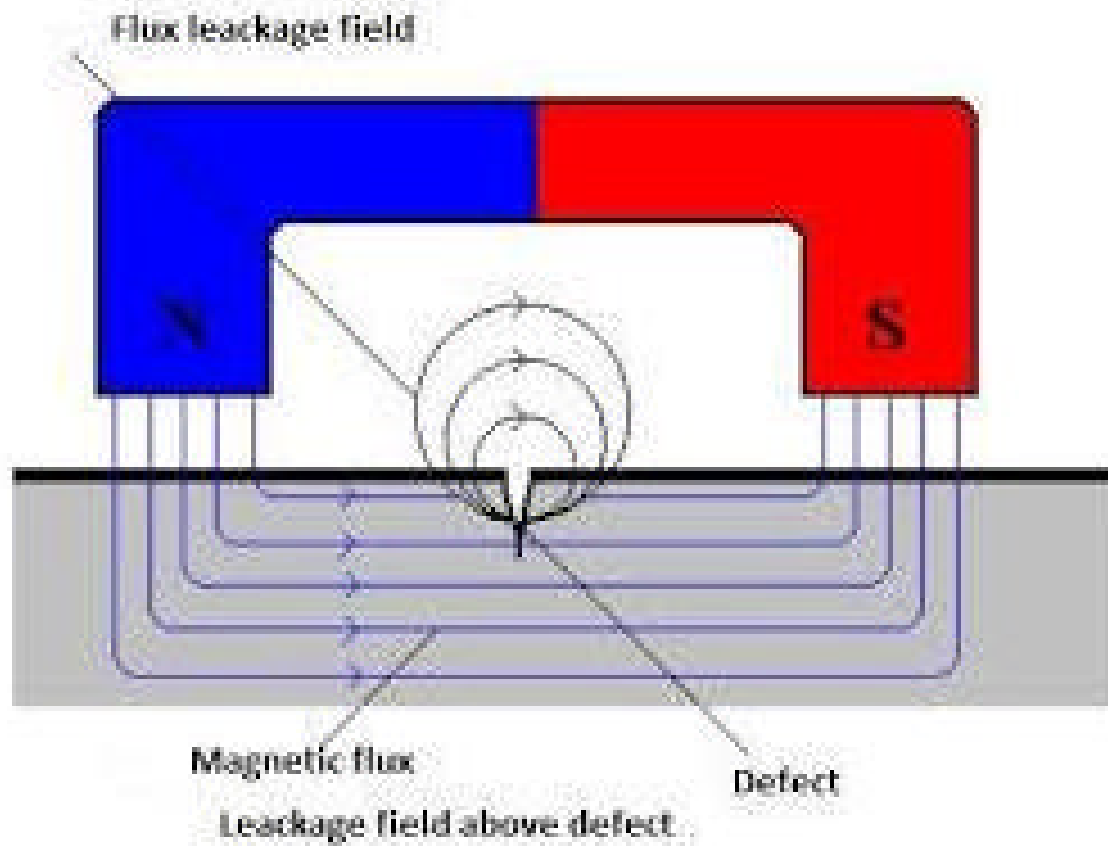


تست های غیر مخرب

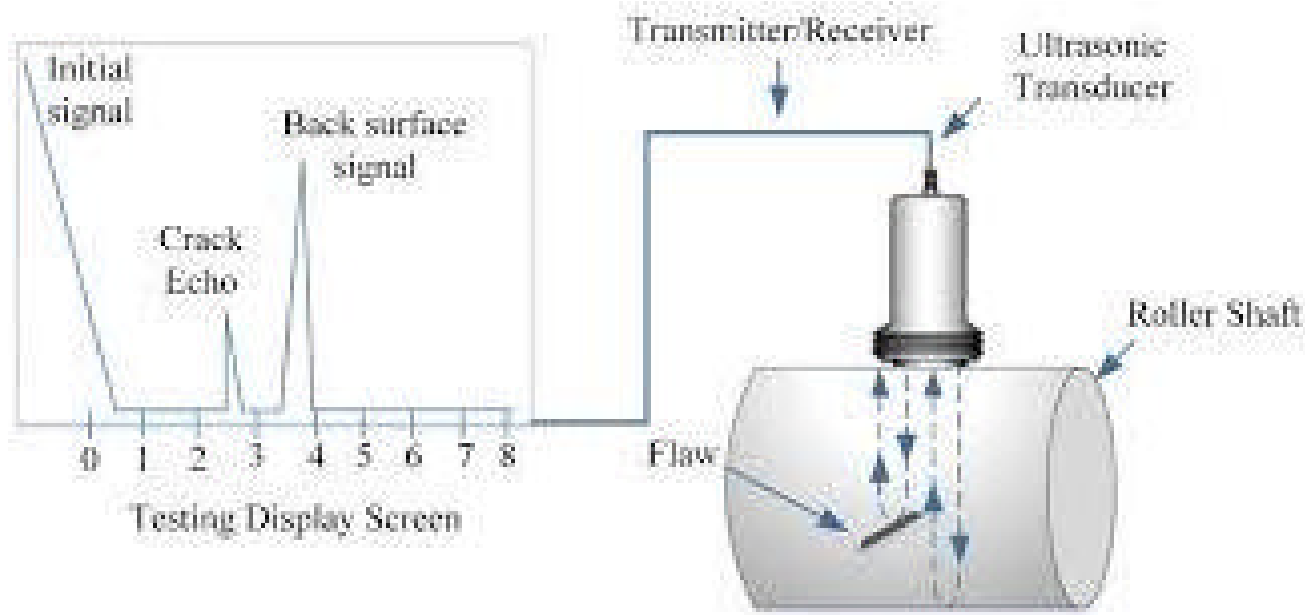
- *MT magnet test*
- *UT ultra sonic text*
- *PT penetrant test*
- *RT & RTI radiography test and interpretation*



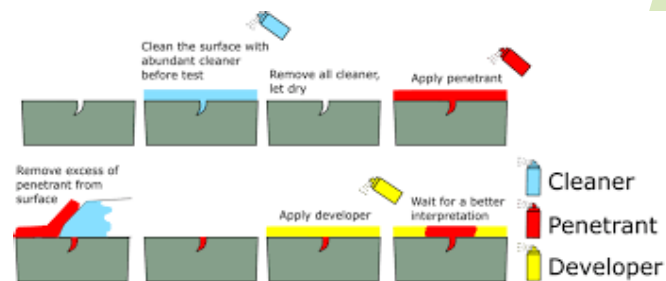
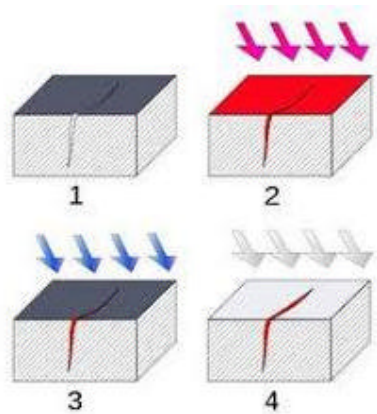
MT magnet test



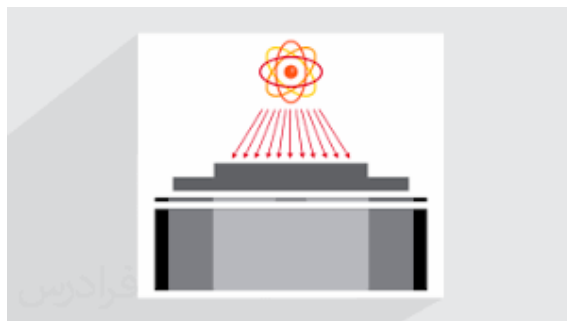
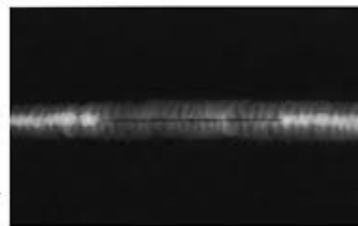
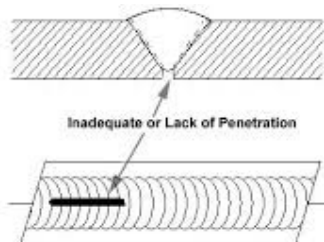
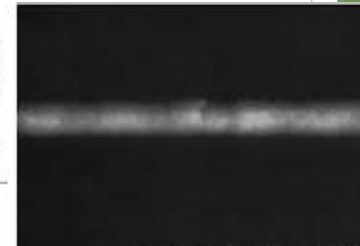
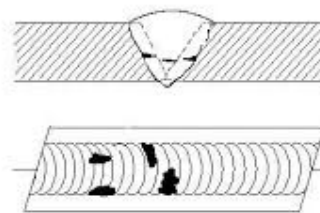
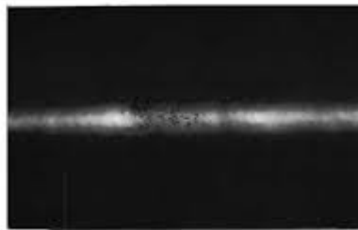
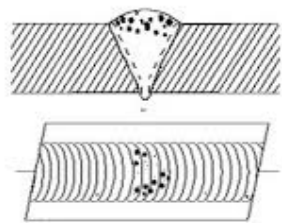
UT ultra sonic text



PT penetrant test



RT & RTI radiography test and interpretation



الامام الصادق عليه السلام: الْقَلْبُ حَرَمٌ لِلَّهِ فَلَا تُسْكِنُ حَرَمَ اللَّهِ غَيْرَ اللَّهِ

دل حرم خداست ، جز خدا کسی را در حرمش جای مده

بهار الانوار ج ۶۷ ص ۲۵

با تشکر از
توجه شما